

LE NAVIGATEUR

LE FOURNISSEUR D'ACCES A INTERNET (F.A.I) UNE GRANDE BIBLIOTHEQUE

Internet est une grande bibliothèque à l'échelle mondiale

1- Pour entrer dans cette bibliothèque il vous faut un **FOURNISSEUR D'ACCES à INTERNET (F.A.I)**

Expl : Orange, sfr, Free, bouygues, Numéricable, Darty box, Etc..

Service payant (abonnement) et obligatoire qui vous permet de vous connecter à internet et mettre en relation plusieurs ordinateurs

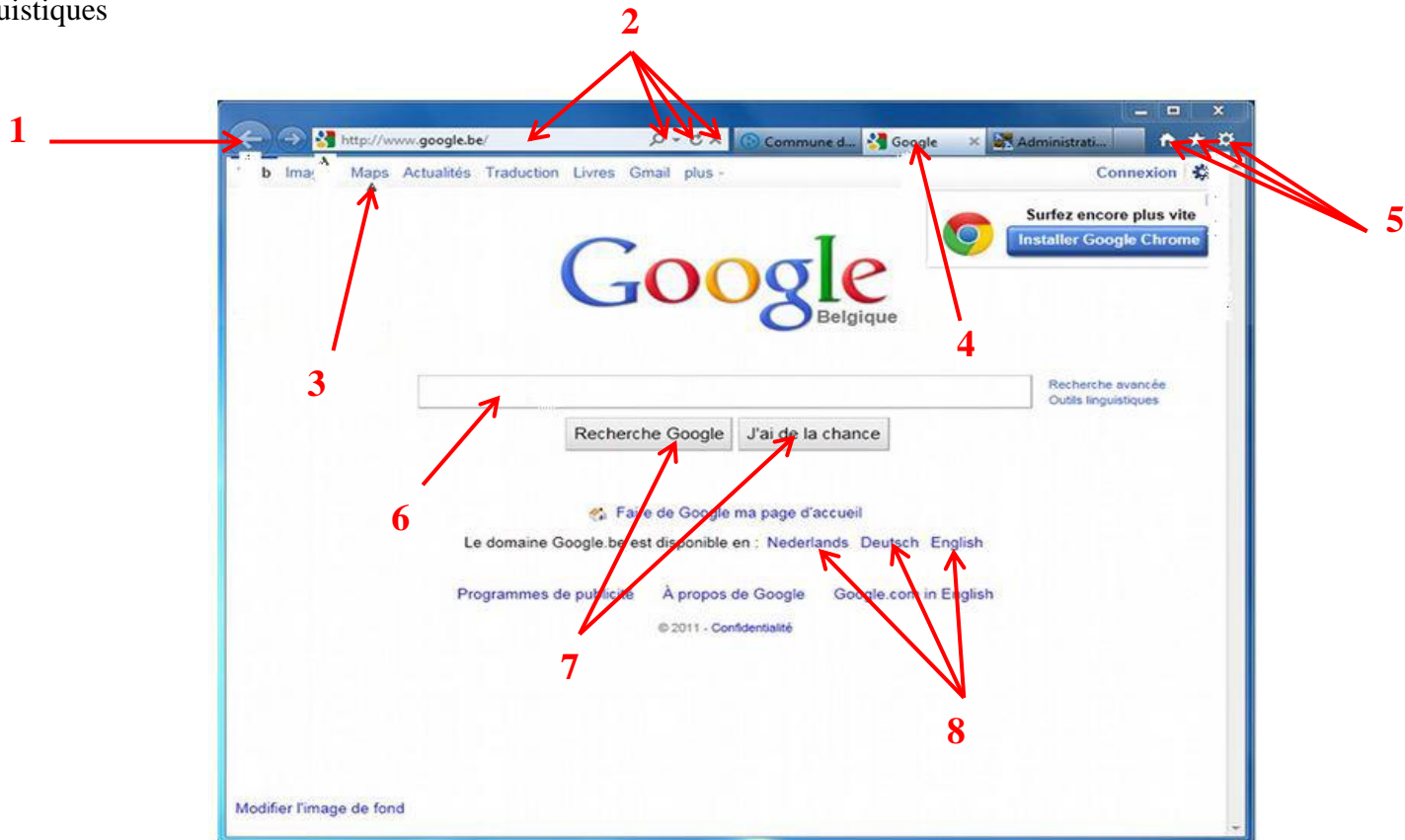
2- Pour se déplacer dans cette bibliothèque il vous faut un **NAVIGATEUR INTERNET** / Firefox, Safari, Opéra, internet explorer Etc..

Le navigateur internet peut être fourni par votre F.A.I (Fournisseur d'Accès à Internet)



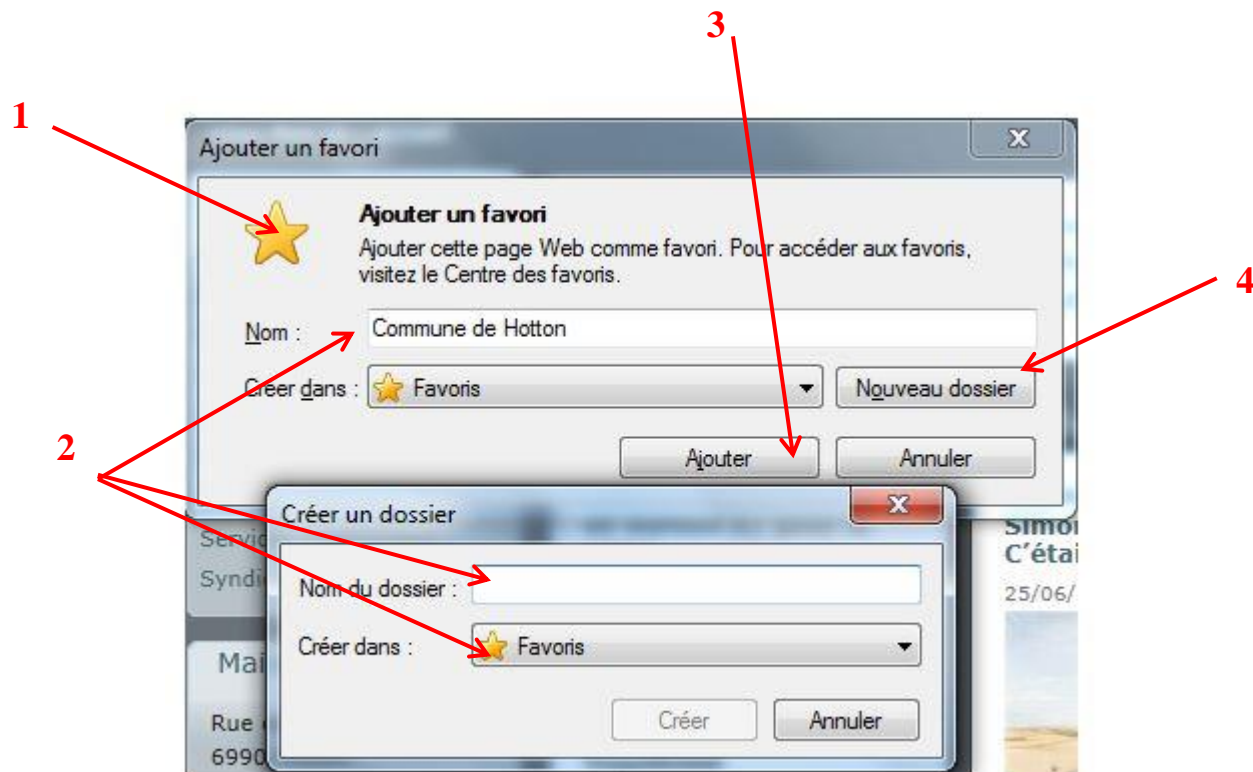
LA BARRE D'ADRESSES

- 1- Fleches de navigation Pages précédentes Pages suivantes
- 2- Barre d'adresses à la droite (loupe) commencer la recherche ⌵ Rafraichir la page X Arrêt de la recherche
- 3- Les liens (bleus) de Google
- 4- Les onglets les onglets à droite « nouvel onglet »
- 5- Partie de la barre de Commande « Page de démarrage (Home) » « volet favoris », « options et paramètre »
- 6- la partie centrale et sa zone de recherche
- 7- Boutons pour valider la recherche
- 8- outils linguistiques



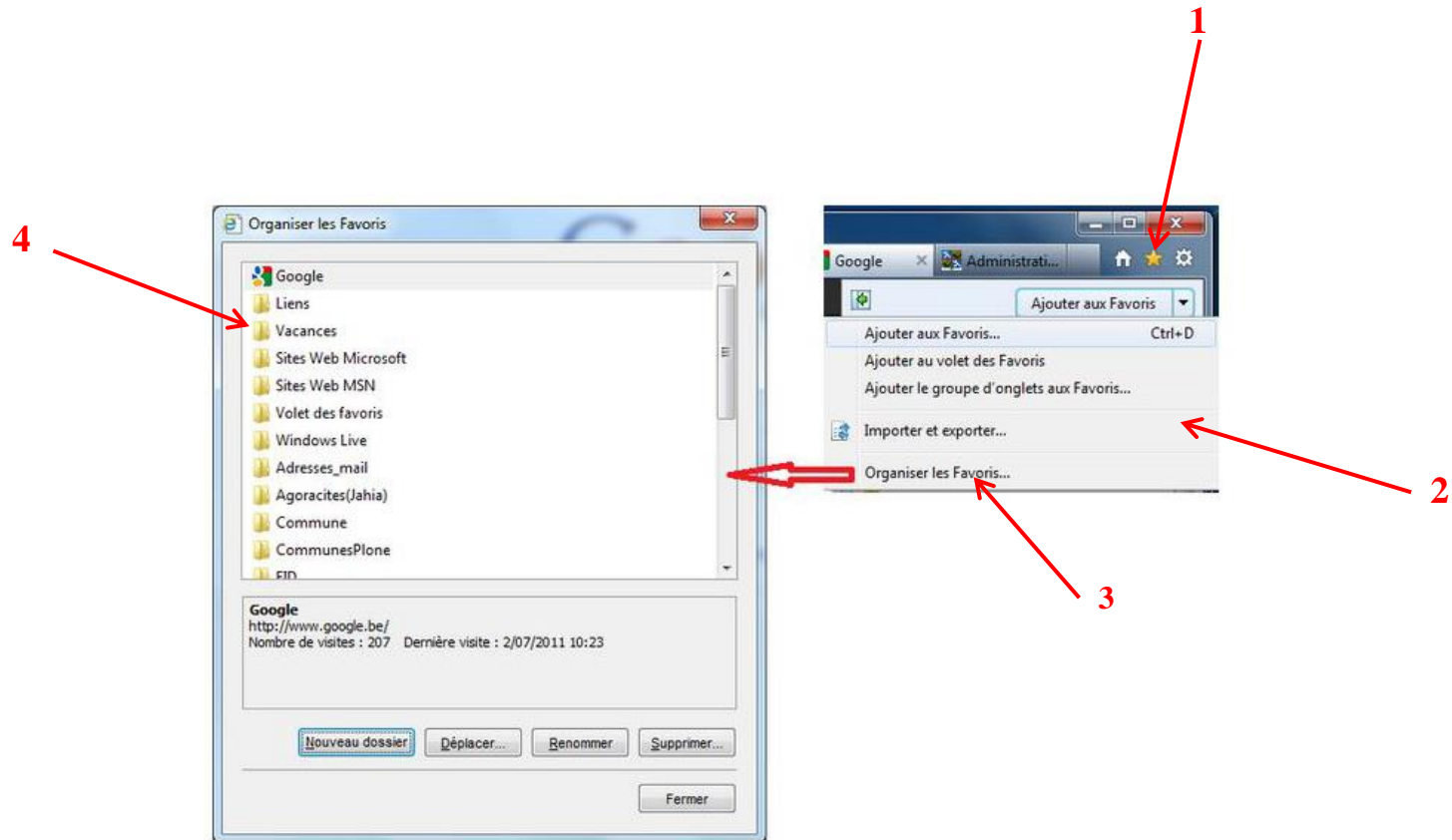
LES FAVORIES

- 1- une page internet vous intéresse Clic sur étoile
- 2- Une fenêtre s'ouvre taper le nom du favoris en cliquant sur créer
- 3- Clic sur « ajouter »
- 4- Vous pouvez aussi créer un nouveau dossier



ORGANISER LES FAVORIS

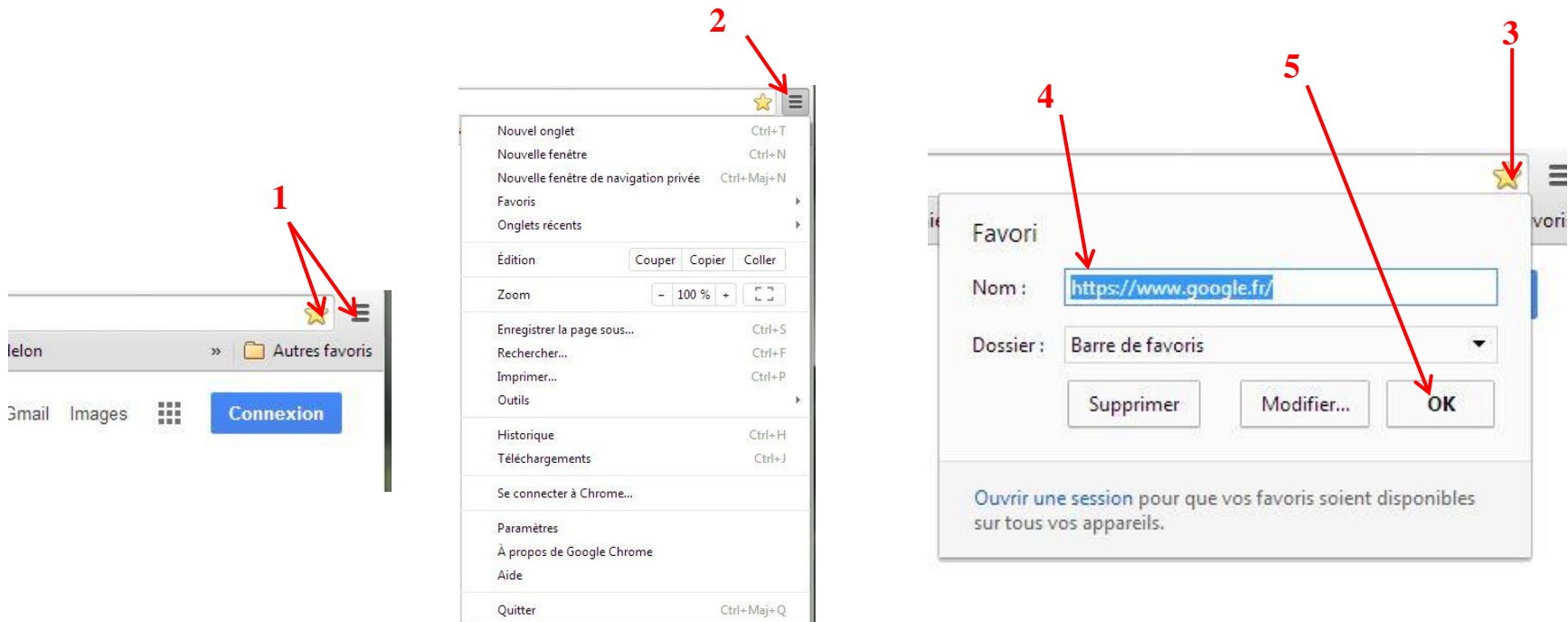
- 1- clic sur étoile
- 2- une fenêtre s'ouvre
- 3- clic sur « organiser les favoris
- 4- clic sur le dossier ou sera déposé le favoris



L'HISTORIQUE

Les favoris (signets ou marque-pages) sont des raccourcis qui vont vous permettre de revenir à une page Web que vous avez consultée sans avoir à retaper à nouveau l'adresse, et de la mettre en mémoire

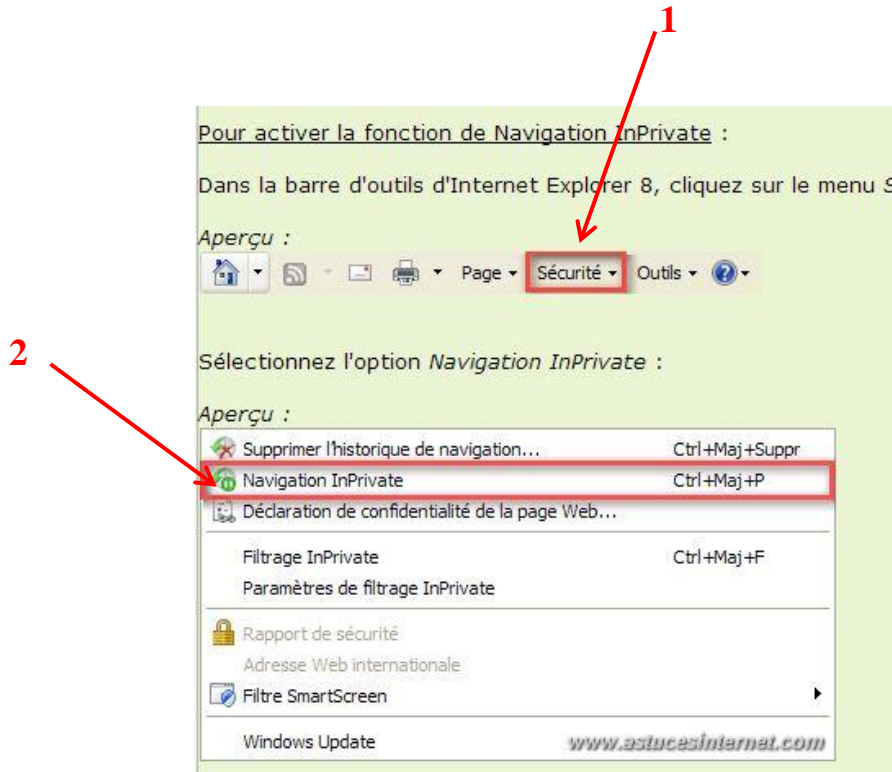
- 1- A l'ouverture de la fenêtre Google en haut et à droite il y a plusieurs signes un carré avec des traits, une étoile
- 2- si vous cliquez sur le carré vous accédez à une fenêtre qui va vous permettre de faire certains choix
- 3- si vous cliquez sur l'étoile une fenêtre s'ouvre (cette fenêtre va vous permettre d'enregistrer vos favoris dans le dossier « Barre de favoris »)
- 4- dans la case « Nom », vous pouvez écrire un nom en rapport avec votre favori
- 5- Clic ensuite sur OK pour enregistrer le favori dans le dossier



LA NAVIGATION « Inprivate »

Navigation invisible Privée

- 1- dans la barre d'outils IE 8 clic sur le menu « sécurité »
- 2- Clic sur « navigation Inprivate »



NAVIGATION PRIVEE

Naviguer sans laisser de traces sur l'ordinateur